



แนวปฏิบัติที่ดี (best practice)

ประจำปีการศึกษา 2567

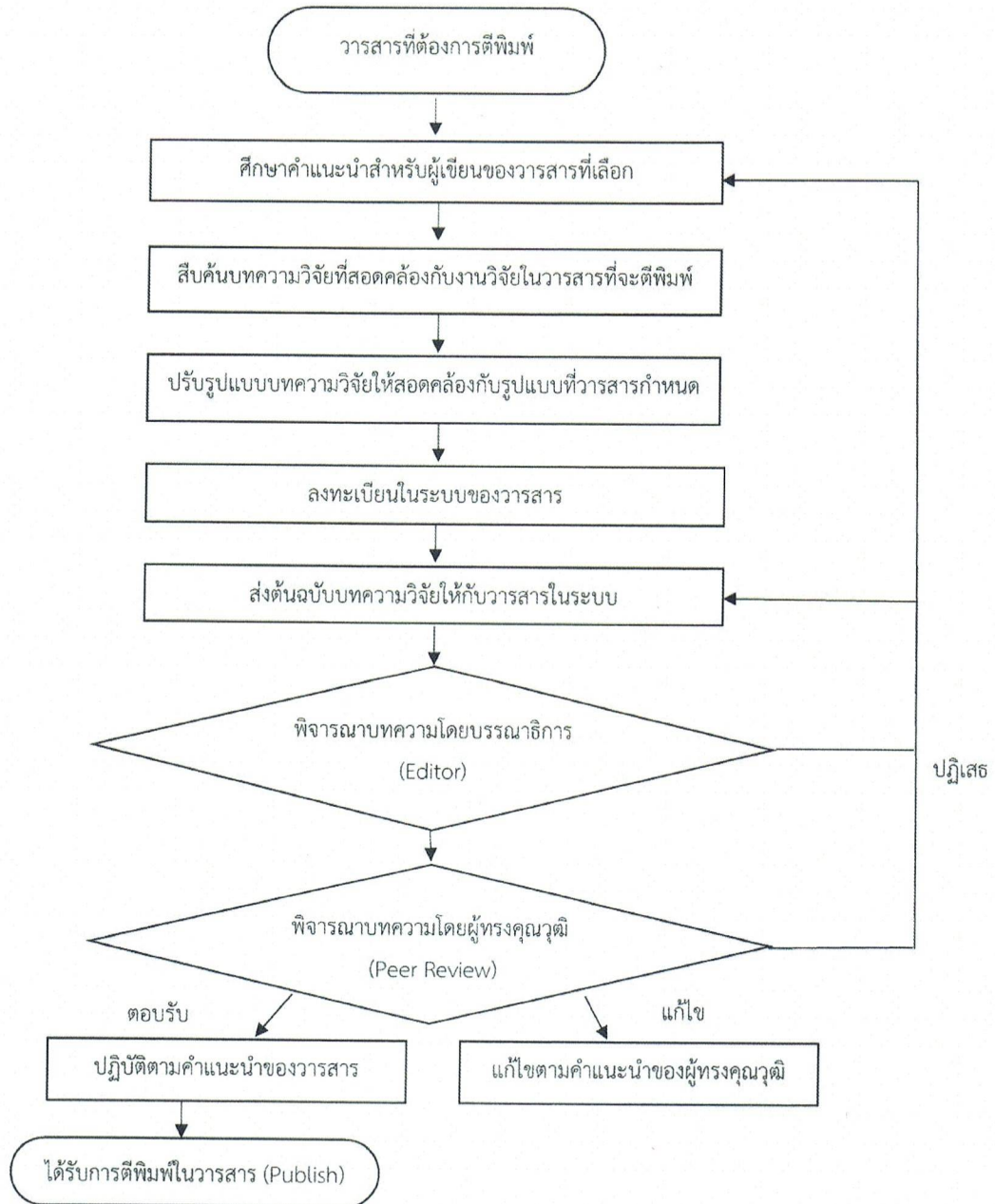
ขั้นตอนการส่งบทความวิจัยเพื่อเผยแพร่ในวารสารที่อยู่ในฐานข้อมูลนานาชาติ

ลงนาม.....ผู้อนุมัติ

(ผศ.สมรรถชัย คັນธะมาทน์)

รองอธิการบดี มกษ.ยล.

วันที่ ๑๗/๖.๓/๖๗






แนวปฏิบัติที่ดี (best practice)

ประจำปีการศึกษา 2567

ขั้นตอนการส่งบทความวิจัยเพื่อเผยแพร่ในวารสารที่อยู่ในฐานข้อมูลนานาชาติ

ลงนาม.....ผู้อนุมัติ  
(ผศ.สมรรถชัย คันธมาทน์)  
รองอธิการบดี มกช.ยล.  
วันที่.....๑๗/๖.๖/๖๗

ที่	ระยะเวลา	ผังกระบวนการ	เอกสารที่เกี่ยวข้อง	รายละเอียด	ผู้ตรวจสอบ/ ผู้รับผิดชอบ	หมายเหตุ
1	1-2 วัน	วารสารที่ต้องการตีพิมพ์	ต้นฉบับ บทความวิจัย	นักวิจัยศึกษารายละเอียดในการส่งบทความในวารสารที่เลือก	นักวิจัย	
2	1 วัน	ศึกษาคำแนะนำ สำหรับผู้เขียนของ วารสารที่เลือก	คู่มือสำหรับ ผู้เขียน (guide for authors)	นักวิจัยดาวน์โหลดคู่มือสำหรับผู้เขียน (guide for authors) ในบางวารสารจะมี template นักวิจัยสามารถดาวน์โหลดและจัดเตรียมบทความตามข้อเสนอแนะใน template ได้เลยแต่หากไม่มี template นักวิจัยควรศึกษา guide for authors อย่างละเอียดและปฏิบัติตามคู่มือการเตรียมต้นฉบับเพื่อตีพิมพ์ในวารสารที่ต้องการพิมพ์	นักวิจัย	
3	1 สัปดาห์	สืบค้นบทความวิจัยที่ สอดคล้องกับงานวิจัยใน วารสารที่จะตีพิมพ์	ต้นฉบับ บทความวิจัย	สืบค้นงานวิจัยที่สอดคล้องหรือเกี่ยวข้องกับงานวิจัยโดยสืบค้นจากเว็บไซต์ Google Scholar หรือค้นหาบทความในวารสารที่เลือกและควรเพิ่มการอ้างอิงบทความวิจัยที่มาจากวารสารนั้น ๆ	นักวิจัย	 <a href="https://scholar.google.com/">https://scholar.google.com/</a>

ที่	ระยะเวลา	ผังกระบวนการ	เอกสารที่เกี่ยวข้อง	รายละเอียด	ผู้ตรวจสอบ/ ผู้รับผิดชอบ	หมายเหตุ
4	3 เดือน	<div style="border: 1px solid black; padding: 5px; width: fit-content; margin: auto;"> <p>ปรับรูปแบบบทความวิจัยให้สอดคล้องกับรูปแบบที่วารสารกำหนด</p> </div>	<p>-บทความวิจัย</p> <p>-คู่มือสำหรับผู้เขียน (guide for authors)</p>	<p>- ตรวจสอบใช้รูปแบบและขนาดของตัวอักษรที่ใช้ จำนวนคำ จำนวนหน้า ไม่ควรเกินที่วารสารกำหนด</p> <p>- ใช้รูปภาพและตาราง ให้มีความชัดเจน ภาพชัดไม่ยอหรือขยายมากเกินไป ขนาดความละเอียดของรูปภาพควรเป็นไปตามที่วารสารกำหนด</p> <p>- การตั้งชื่อเรื่อง (title) ควรตั้งให้สั้น กระชับ มีความสละสลวยและสมบูรณ์ของภาษา สื่อความหมายเฉพาะเจาะจง ทำให้ผู้อ่านทราบบริบทของการวิจัย ควรตั้งชื่อเรื่องให้ขึ้นต้นด้วยคำนามมากกว่าคำกริยา และถูกต้องตามหลักไวยากรณ์ และตรวจสอบการใช้อักษรตัวพิมพ์ใหญ่หรือเล็ก เป็นไปตามที่วารสารกำหนด</p> <p>- บทคัดย่อ (abstract) เป็นส่วนสำคัญของบทความวิจัย การเขียน ควรอยู่ในรูปประโยคที่มีความชัดเจนในลักษณะสรุปย่อให้ได้ความมากที่สุด ตรวจสอบจำนวนคำให้เป็นไปตามที่วารสารกำหนด</p> <p>- คำสำคัญ (Keyword) เป็นคำค้นของงานวิจัย ควรระบุไม่เกิน 5 คำ</p> <p>บรรณานุกรม (references) เป็นส่วนที่ต้องรอบคอบใน</p>	นักวิจัย	



ที่	ระยะเวลา	ผังกระบวนการ	เอกสารที่เกี่ยวข้อง	รายละเอียด	ผู้ตรวจสอบ/ ผู้รับผิดชอบ	หมายเหตุ
				<p>การเขียน ต้องอ้างอิงรูปแบบตามที่วารสารกำหนด ตรวจสอบการใช้วรรคตอน ชื่อผู้เขียน และปีที่พิมพ์ให้ถูกต้อง หลีกเลี่ยงการใช้ et al. (and others.) ควรเขียนชื่อผู้เขียนทุกคนในแต่ละรายการ รวมทั้งหลีกเลี่ยงการอ้างบทความที่ตีพิมพ์เป็นภาษาท้องถิ่น</p>		
5	1 เดือน	<div style="border: 1px solid black; padding: 5px; width: fit-content; margin: auto;">ลงทะเบียนในระบบของวารสาร</div>	ต้นฉบับบทความวิจัย	<p>กรอกข้อมูลส่วนตัวของนักวิจัยทุกคน ตามที่วารสารกำหนด เตรียมอีเมลที่จะใช้ในการลงทะเบียน</p> <p>ขั้นตอนการลงทะเบียน</p> <ol style="list-style-type: none"> <li>1. นักวิจัยต้องใส่ชื่อเรื่อง นักวิจัยควรรอบคอบในจุดนี้ เพื่อ ป้องกัน การเกิดข้อผิดพลาด</li> <li>2. ระบุชื่อ (Author) ผู้ร่วม (Co-Author) ให้ ถูก ต้อง และระบุที่อยู่ต้นสังกัดด้วย</li> <li>3. บทความย่อ จะต้องใส่ในขั้นตอนนี้ และคำสำคัญ ไม่ควรเกิน 5 คำ จะเว้นแต่ละคำด้วยเครื่องหมายอัฒภาค ( ; )</li> <li>4. อ้างอิง ควรเขียนให้ถูกต้องตามที่วารสารกำหนด</li> </ol>	นักวิจัย	
6	1 ชั่วโมง	<div style="border: 1px solid black; padding: 5px; width: fit-content; margin: auto;">ส่งต้นฉบับบทความวิจัยให้แก่วารสารในระบบ</div>	ต้นฉบับบทความวิจัย	เขียนจดหมายถึงบรรณาธิการ เพื่อนำส่งบทความวิจัยให้แก่วารสารที่ต้องการตีพิมพ์ ระบุชื่อเรื่อง	นักวิจัย	

ที่	ระยะเวลา	ฝั่งกระบวนการ	เอกสารที่เกี่ยวข้อง	รายละเอียด	ผู้ตรวจสอบ/ ผู้รับผิดชอบ	หมายเหตุ
				และจำนวนหน้า จำนวนรูปภาพ จำนวนตาราง และควรรายให้ทางวารสารรับทราบว่าคุณสมบัติของเรื่องนี้ไม่ได้ส่งตีพิมพ์ที่ใดมาก่อน		
7	2 สัปดาห์	พิจารณาบทความโดยบรรณาธิการ (Editor)	ต้นฉบับบทความวิจัย	บรรณาธิการพิจารณา รูปแบบ ความครบถ้วน สมบูรณ์ และคุณภาพของบทความ รวมถึงตรวจสอบการคัดลอกผลงาน	บรรณาธิการของวารสาร	
8	3-6 เดือน	พิจารณาบทความโดยผู้ทรงคุณวุฒิ (Peer Review)	ต้นฉบับบทความวิจัย	ผู้ทรงคุณวุฒิ ประเมินบทความวิจัยที่ได้รับ โดยมีผลการประเมิน 3 รูปแบบ ดังนี้ ตอบรับ : ให้ดำเนินการตามคำแนะนำของวารสาร ปฏิเสธ : ประเมินผลงานแก้ไขข้อบกพร่อง ดำเนินการหาแหล่งตีพิมพ์บทความวิจัยใหม่ที่เหมาะสม แก้ไข : ดำเนินการแก้ไขตามคำแนะนำของผู้ทรงคุณวุฒิ	ผู้ทรงคุณวุฒิ	
9	1 สัปดาห์	ปฏิบัติตามคำแนะนำของวารสาร	ต้นฉบับบทความวิจัย	นักวิจัยปฏิบัติตามคำแนะนำและขั้นตอนของทางวารสาร เช่น การชำระค่าตีพิมพ์บทความวิจัย หรือหนังสือแสดงการแจ้งข้อมูลลิขสิทธิ์ (copyright)	นักวิจัยและเจ้าหน้าที่ของวารสาร	

ที่	ระยะเวลา	ฝั่งกระบวนการ	เอกสารที่เกี่ยวข้อง	รายละเอียด	ผู้ตรวจสอบ/ ผู้รับผิดชอบ	หมายเหตุ
10	1 เดือน	แก้ไขตามคำแนะนำ ของผู้ทรงคุณวุฒิ	ต้นฉบับ บทความวิจัย	ผู้วิจัยแก้ไขบทความวิจัยตาม ข้อเสนอแนะของผู้ ทรงคุณวุฒิและส่งบทความ วิจัยที่ได้รับการแก้ไขภายใน เวลาที่วารสารกำหนด และ ติดตามผลการตอบกลับ ซึ่ง ในขั้นตอนนี้ อาจจะมีการ ส่งกลับมาให้แก้ไขอีกครั้ง นักวิจัยก็ควรแก้ไขตาม ข้อเสนออีกครั้ง	ผู้ทรงคุณวุฒิ และนักวิจัย	
11	3-6 เดือน	ได้รับการตีพิมพ์ ในวารสาร	บทความวิจัย	ความไหลตต้นฉบับผลงาน ตีพิมพ์จากวารสาร	บรรณาธิการ ของวารสาร และนักวิจัย	